



10 ½^{'''} ETA F05.111

IH F05111 FDE 293508 22 16.01.2018

Spécifications techniques

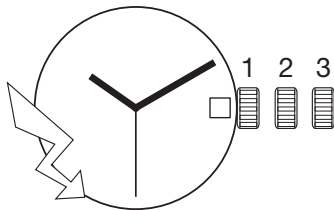
1. Forme et genre

Calibre rond	10 ½ ^{'''}
Affichage analogique	
Quartz:	32'768 Hz
Pierres:	3

2. Dimensions en mm

Diamètre total	23,90
Diamètre d'encageage	23,30
Hauteur totale du mouvement	2,50
Hauteur sur pile (No 371)	2,62
Hauteur sur pile (No 395)	3,22

3. Fonctions



Affichage par aiguilles:
heures, minutes, secondes.
Quantième à guichet.

Les calibres sont équipés d'un indicateur de fin de vie de pile (EOL) par avance de l'aiguille de secondes toutes les 4 secondes et d'un moteur asservi.

4. Manipulations et corrections

Tige de remontoir à 3 positions:
Pos. 1 Position de marche.
Pos. 2 Correction rapide de la date.
Pos. 3 Mise à l'heure avec stop seconde, arrêt du mouvement (stockage).

Technische Spezifikationen

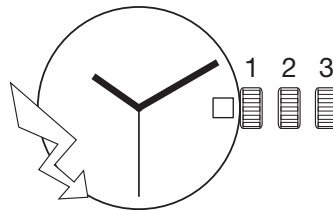
1. Form und Art

Rundes Kaliber	10 ½ ^{'''}
Analoganzeige	
Quarz:	32'768 Hz
Steine:	3

2. Abmessungen in mm

Gesamtdurchmesser	23,90
Gehäusepassungsdurchmesser	23,30
Gesamtwerkhöhe	2,50
Höhe über Batterie (Nr. 371)	2,62
Höhe über Batterie (Nr. 395)	3,22

3. Funktionen



Anzeige durch Zeiger:
Stunden, Minuten, Sekunden.
Datum im Fenster.

Die Kaliber sind mit einer Batterie-End-Anzeige (EOL) durch Vorrücken des Sekundenzeigers alle 4 Sekunden und mit einer Steuerung der Motorimpulse ausgerüstet.

4. Manipulationen und Korrekturen

Aufzugswelle mit 3 Stellungen:
Pos. 1 Gangstellung.
Pos. 2 Schnellkorrektur des Datums.
Pos. 3 Zeigerstellung mit Sekundenstopp, Unterbrecher (zur Lagerung).

Technical specifications

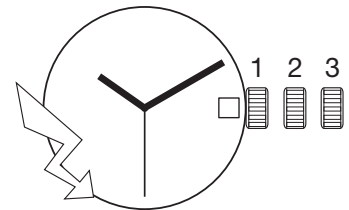
1. Shape and type

Round caliber	10 ½ ^{'''}
Analog display	
Quartz:	32'768 Hz
Jewels:	3

2. Dimensions in mm

Overall diameter	23.90
Case fitting diameter	23.30
Overall movement height	2.50
Height over battery (No. 371)	2.62
Height over battery (No. 395)	3.22

3. Functions



Display by means of hands:
Hours, minutes, seconds.
Date in window.

The calibers are equipped with a battery end-of-life display (EOL), where the second hand advances every 4 seconds, and an adaptive controlled drive system.

4. Handling and corrections

Winding stem with 3 positions:
Pos. 1 Running position.
Pos. 2 Quick date correction.
Pos. 3 Time setting with stop-second, stopping of movement (storage).



5. Principe de construction

Platine et pont fabriqués en laiton, dorés.

Moteur pas à pas ETA 180°/s.

Ajustement de la marche par inhibition laser-fuse.

Le réglage de la marche programmé dans l' IC se fait en usine uniquement.

Mouvement protégé par un couvre-module métallique côté rouge.

1 impulsion/sec.

6. Habillage

Le cadran est maintenu par 2 clefs de cadran.

Aiguilles

Indication pour aiguilles:
voir plan *AIGUILLAGES*.

Nouvelle norme pour balourds d'aiguilles (voir IS No 71).

Le respect des balourds indiqués garantit la résistance aux chocs selon les normes en vigueur.

7. Emboîtement

Afin d'éviter des dégâts importants au mouvement lors de chocs accidentels sur la couronne, il est nécessaire de dimensionner l'espace entre la couronne et la carrure à 0.10 mm au maximum (voir plan *TIGE : LONGUEUR, POSITION COURONNE*).

L'emploi d'une couronne vissée rend caduque cette restriction.

8. Indications pour couronne

L'utilisation d'une couronne vissée dans la carrure est admise moyennant le respect des forces F_{min} et F_{max} spécifiées (voir plan *COURONNE VISSEE: POSITIONS*).

5. Konstruktionsprinzip

Werkplatte und Brücke aus Messing hergestellt, vergoldet.

Schrittmotor ETA 180°/s.

Gangregulierung durch Inhibition Laser-fuse.

Die Gangregulierung im IC wird ausschliesslich in der Fabrik programmiert.

Werk auf der Räderwerkseite durch eine Metall-Deckplatte für Baugruppe geschützt.

1 Impuls/Sek.

6. Ausstattung

Das Zifferblatt ist durch 2 Zifferblattschlüssel gehalten.

Zeiger

Angaben für Zeiger:
siehe Zeichnung *ZEIGERWERKHÖHEN*.

Neue Norm für Zeigerunwuchten (siehe IS No 71).

Bei Einhaltung der angegebenen Unwuchtwerte wird die Stosssicherheit laut einschlägigen Normen gewährleistet.

7. Werkeinbau

Um schwere Schäden des Uhrwerks durch zufällige Stösse auf die Krone zu vermeiden, ist zwischen der Krone und dem Gehäusemittelteil ein Abstand von maximal 0,10 mm erforderlich (siehe Zeichnung *STELLWELLE: LÄNGE, POSITION KRONE*).

Diese Einschränkung gilt nicht, wenn eine einschraubbare Krone verwendet wird.

8. Angaben für die Krone

Eine im Gehäusemittelteil einschraubbare Krone kann verwendet werden, wenn sie den detailliert angegebenen Kräften F_{min} und F_{max} entspricht (siehe Zeichnung *GESCHRAUBTE KRONE: STELLUNGEN*).

5. Principle of construction

Main plate and bridge made of brass, gilt.

Stepping motor ETA 180°/s.

Adjustment by inhibition laser-fuse.

The rate adjustment in the IC is only programmed in the factory.

Movement protected by metal module cover on the wheel train side.

1 impulse/sec.

6. External part

The dial is fixed by means of 2 dial-keys.

Hands

Indications for hands:
see drawing *HAND FITTING HEIGHTS*.

New standard for hand unbalance (see IS No 71).

Observation of the unbalances indicated guarantees shock-resistance in accordance with current standards.

7. Casing

To avoid severe damage to the movement being caused by accidental impact of the crown, the space between the crown and the case middle must be set at a maximum of 0.10 mm (see drawing *STEM: CROWN POSITION, LENGTH*).

This restriction does not apply if using a screw-in crown.

8. Indications for the crown

A screw-in crown may be used in the case middle if it complies with the forces F_{min} and F_{max} (see drawing *SCREWED CROWN: POSITIONS*).

9. Indications pour quantième Type d'entraînement:

Semi-instantané.

Le décalage de l'indicateur est perceptible dans le guichet avant le saut. Les chiffres sont partiellement tronqués mais restent lisibles sans incertitude.

La durée totale du changement d'affichage s'effectue typiquement en moins d'une heure.

Correction rapide du quantième:

Oui.

10. Outillage

Porte-pièce No 293988 pour ouvrir et fermer les fixateurs de cadran.

Porte-pièce "presse-tirette" No 293987 pour enlever la tige de mise à l'heure.

Porte-pièce 10 ½" pour poser les aiguilles au centre.

Ces outils peuvent être commandés chez:

ETA SA Manufacture Horlogère Suisse
Customer Service
Bahnhofstrasse 9
2540 Grenchen
Switzerland

Phone +41 (0)32 655 27 77
cs@eta.ch
www.eta.ch

11. Alimentation

Pile à l'oxyde d'argent
U = 1,55 V, type "Low drain".

Pile Ø 9,50 mm, hauteur 2,10 mm
Capacité 40 mAh (Renata)

Renata, Varta, Energizer,
No 371, SR 920 SW.

Pile Ø 9,50 mm, hauteur 2,70 mm
Capacité 55 mAh (Renata)

Renata, Varta, Energizer,
No 395, SR 927 SW.

Remarque:

Si une pile hauteur 2,70 mm est utilisée, il faudra adapter en conséquence le fond de la boîte. Voir plan "CAGE POUR BOÎTE".

9. Angaben für das Datum Antriebstyp:

Halbschnellschaltend

Die Verschiebung des Anzeigers ist vor der Umstellung im Fenster erkennbar. Die Ziffern sind teilweise abgeschnitten, bleiben aber ohne Ungewissheit lesbar. Insgesamt dauert die Änderung der Anzeige in der Regel weniger als eine Stunde.

Schnellkorrektur des Datums:

Ja.

10. Werkzeuge

Werkstückhalter Nr. 293988 zum Öffnen und Schliessen der Zifferblatthalter.

Werkstückhalter "presse-tirette" Nr. 293987 zum Herausnehmen der Stellwelle.

Werkstückhalter 10 ½" zum Setzen der Zentrumzeiger.

Diese Werkzeuge können bei folgender Adresse bestellt werden:

ETA SA Manufacture Horlogère Suisse
Customer Service
Bahnhofstrasse 9
2540 Grenchen
Switzerland

Phone +41 (0)32 655 27 77
cs@eta.ch
www.eta.ch

11. Stromversorgung

Silberoxyd-Batterie
U = 1,55 V, Typ "Low Drain".

Batterie Ø 9,50 mm, Höhe 2,10 mm
Kapazität 40 mAh (Renata)

Renata, Varta, Energizer,
Nr. 371, SR 920 SW.

Batterie Ø 9,50 mm, Höhe 2,70 mm
Kapazität 55 mAh (Renata)

Renata, Varta, Energizer,
Nr. 395, SR 927 SW.

Bemerkung:

Wird eine Batterie mit Höhe 2,70 mm verwendet, muss der Schalenboden entsprechend angepasst werden. Siehe Plan "UHRWERKGESTELL FÜR GEHÄUSE".

9. Indications for the date Type of drive:

Semi-instantaneous

Indicator time lag is perceptible in the aperture before the jump. The figures are partially truncated but remain clearly legible.

The display switch generally takes less than an hour.

Quick date correction:

Yes.

10. Tool

Movement holder No. 293988 for opening and closing the dial fasteners.

Movement holder "presse-tirette" No. 293987 for extracting the handsetting stem.

Movement holder 10 ½" for fitting the central hands.

These tools can be ordered from:

ETA SA Manufacture Horlogère Suisse
Customer Service
Bahnhofstrasse 9
2540 Grenchen
Switzerland

Phone +41 (0)32 655 27 77
cs@eta.ch
www.eta.ch

11. Current supply

Silver oxide battery
U = 1.55 V, "Low Drain" type.

Battery Ø 9.50 mm, height 2.10 mm
Capacity 40 mAh (Renata)

Renata, Varta, Energizer,
No. 371, SR 920 SW.

Battery Ø 9.50 mm, height 2.70 mm
Capacity 55 mAh (Renata)

Renata, Varta, Energizer,
No. 395, SR 927 SW.

Remark:

If a battery height 2.70 mm is used, the case back must be adapted accordingly. See drawing "FRAME FOR CASE".

12. Performances

12. Leistungen

12. Performances

Critères Kriterien Criteria	Conditions Bedingungen Conditions	MIN	TYP	MAX	Unités Einheiten Units
Consommation mouvement Stromaufnahme Uhrwerk Power consumption movement	U = 1,55 V T= 25° C quantième non en prise Kalender nicht im Eingriff Date mechanism not in gear		0,80	1,20	µA
Marche instantanée Momentaner Gang Instantaneous rate	U = 1,55 V T= 25° C	-0,3	+0,1	+0,5	s/d
Température de fonctionnement Betriebstemperatur Operating temperature		0		+50	°C
Résistance aux chocs Stossicherheit Shock-resistance	NIHS 91 – 10				
Résistance aux champs magnétiques Magnetfeldabschirmung Resistance to magnetic influences	norme magnétique Magnetismus-Norm magnetism standard	1600 20			A/m Oe
Couple utile Drehmoment Useful torque	quantième non en prise Kalender nicht im Eingriff Date mechanism not in gear	4,0	6,5		µNm
Autonomie théorique de pile Autonomie theoretisch Autonomy theoretic of battery	Avec pile Mit Batterie with battery		68* 94*		mois Monate months
CEM / Compatibilité électromagnétique EMV / Elektromagnetische Verträglichkeit EMC / Electromagnetic compatibility	EN 50082-1, EN 50081-1			CE Conforme CE Konform CE Conform	
<p>* En pratique, pour les mouvements à très faible consommation, l'autonomie maximum sera donnée par la durée de vie intrinsèque de la pile. * In der Praxis ergibt sich für Werke mit sehr tiefem Verbrauch die maximale Autonomie aus der jeweiligen Lebensdauer der Batterie. * In practice, for movements with very low consumption, the maximum autonomy is given by the specific length of life of the battery.</p>					

13. Contrôle de la marche

La période d'inhibition est de
60 secondes.

La mesure de la marche ne peut se faire qu'avec un appareil permettant une mesure pendant 60 secondes ou même un multiple de 60 secondes.

La mesure de la marche doit avoir lieu à une température comprise entre 20°C et 25°C.

13. Gangkontrolle

Die Inhibitions-Periode beträgt
60 Sekunden.

Der Gang kann nur mit einem Instrument gemessen werden, das eine Messung während einer Zeitspanne von 60 Sekunden oder einem Vielfachen davon erlaubt.

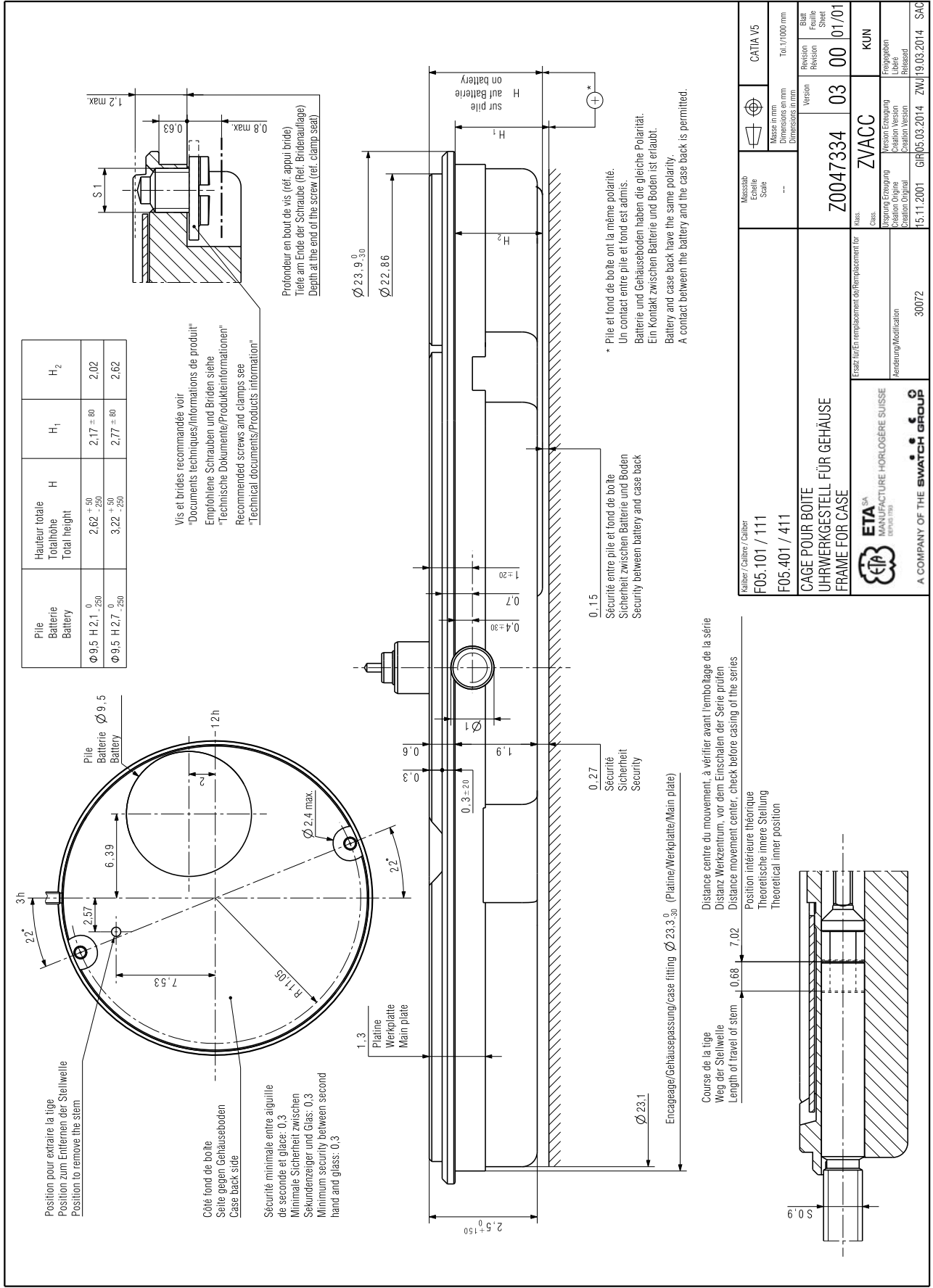
Die Gangmessung muss bei einer Temperatur von 20°C bis 25°C erfolgen.

13. Checking the rate

The inhibition period is
60 seconds.

The rate must be checked with an instrument that allows measuring over one or several periods of 60 seconds.

Check the rate at a temperature between 20°C and 25°C.



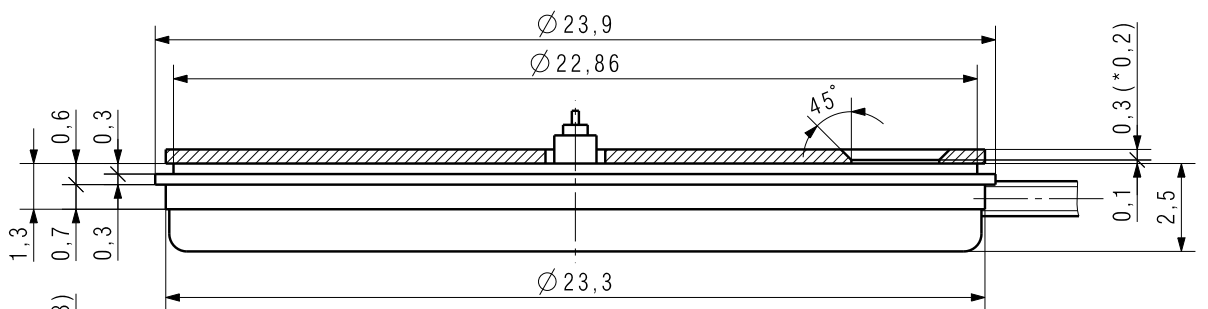
Pile Batterie Battery	Hauter totale Totalhöhe Total height	H	H ₁	H ₂
$\varnothing 9.5$ H 2.1 $_{-0.50}^0$	2.62 $_{-0.20}^{+0.50}$	2.17 ± 0.80	2.02	
$\varnothing 9.5$ H 2.7 $_{-0.50}^0$	3.22 $_{-0.20}^{+0.50}$	2.77 ± 0.80	2.62	

Vis et brides recommandées voir
"Documents techniques/informations de produit"
Empfohlene Schrauben und Briden siehe
"Technische Dokumente/Produktinformationen"
Recommended screws and clamps see
"Technical documents/Products information"

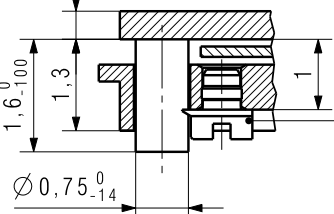
Masse/Scale Mass/Scale	---	Masse in mm Dimensions in mm	CATIA V5	
Blatt Sheet	Total: 1/1000 mm		Revision Revision	00
Version	Z0047334	03	01/01	
Case	ZVACC	KUN		
Ursprung Erzeugung Creation Original	Version Erzeugung Creation Version	Freigegeben Released		
15.11.2001	GIR/05-03-2014	ZWJ/19-03-2014	SAG	
Ersatz für Ein- und Auslieferung des Ersatzteils		30072		
ETA SA MANUFACTURE HORLOGÈRE SUISSE CH-2000 NENNSCHNITT A COMPANY OF THE SWATCH GROUP				

Nous nous réservons tous les droits sur ce document. Il est comié au destinataire. Il ne peut, sans notre autorisation écrite, être copié, reproduit, communiqué à des tiers.
Für dieses Dokument behalten wir uns alle Rechte vor. Es ist nur für den Empfänger bestimmt. Ohne unsere schriftliche Bewilligung darf es nicht kopiert, vervielfältigt und Dritten zugänglich gemacht werden.
We reserve all rights for this document. It is meant for the recipient only and it may not be copied, printed or given to a third person without our written permission.

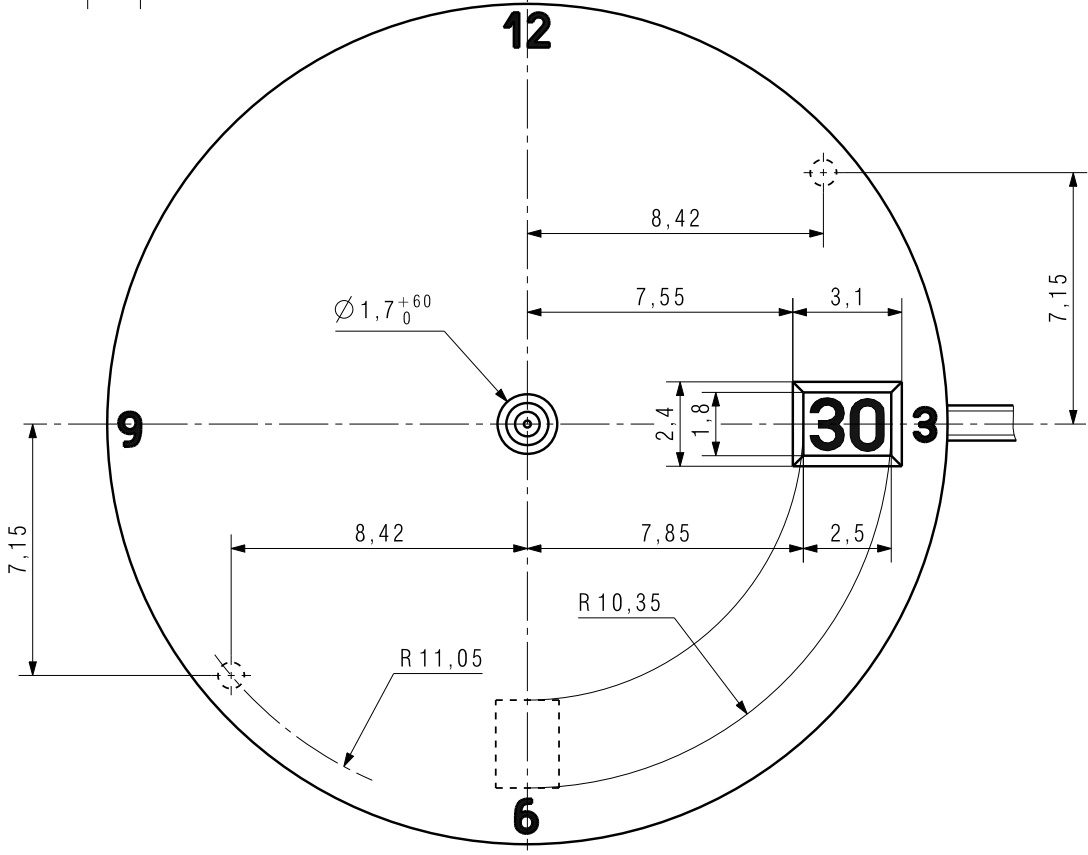
Nous nous réservons tous les droits sur ce document. Il est confié au destinataire. Il ne peut, sans notre autorisation écrite, être copié, reproduit, communiqué à des tiers.
 Für dieses Dokument behalten wir uns alle Rechte vor. Es ist nur für den Empfänger bestimmt. Ohne unsere schriftliche Bewilligung darf es nicht kopiert, vervielfältigt und Dritten zugänglich gemacht werden.
 We reserve all rights for this document. It is meant for the recipient only and it may not be copied, printed or given to a third person without our written permission.



* Pour aiguillage 0 (réduit) cadran ép.0,3
 Für Zeigerwerkhöhe 0 (niedrig) Zifferblattstärke 0,3
 For hand fitting height 0 (reduced) dial thickness 0,3



Fixation du cadran par clef
 Zifferblattbefestigung durch Schlüssel
 Dial fixed by key



Kaliber / Calibre / Caliber		Massstab Echelle Scale		CATIA V5		
F05.111	F05.411			Masse in mm Dimensions en mm Dimensions in mm	Tol.1/1000 mm	
INDICATIONS POUR CADRAN ANGABEN FÜR ZIFFERBLATT INDICATIONS FOR DIAL		Version	Revision Révision	Blatt Feuille Sheet		
		Z0047368	02	00	01/01	
 ETA SA MANUFACTURE HORLOGÈRE SUISSE DEPUIS 1793	Ersatz für/En remplacement de/Remplacement for		Klass. ZVACC			
	Aenderung/Modification		Klass. KUN			
30072		Ursprung Erzeugung Création Originale Creation Original	Version Erzeugung Création Version Creation Version	Freigegeben Libéré Released		
A COMPANY OF THE SWATCH GROUP		16.11.2001	GIR	19.03.2014	ZWJ 19.03.2014 SAC	

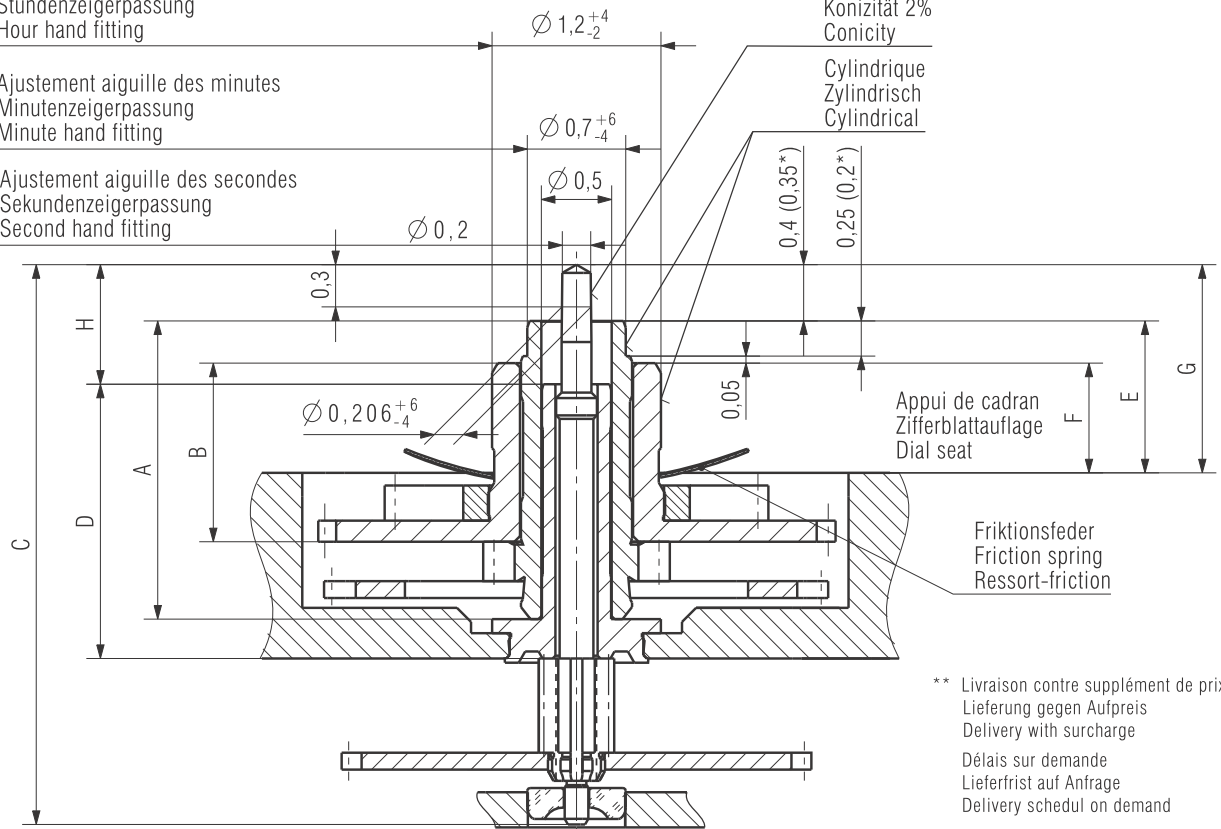
Ajustement aiguille des heures
Stundenzeigerpassung
Hour hand fitting

Ajustement aiguille des minutes
Minutenzeigerpassung
Minute hand fitting

Ajustement aiguille des secondes
Sekundenzeigerpassung
Second hand fitting

Conicité
Konizität 2%
Conicity

Cylindrique
Zylindrisch
Cylindrical



1) NIHS 91-30: 500g / 0,7 ms

2) NIHS 91-20: 500g / 2,0 ms

Aiguillage Zeigerwerkhöhe Hand fitting height	Longueur/Länge/Length				Dépassement Höhe über Zifferblattauflage Height over dial seat			H	Ep.cadran Zifferblattdicke Dial thickness
	A	B	C	D	E	F	G		
réduit * niedrig * reduced *	1,9	1,1	3,73	1,95	0,9	0,65	1,25	0,6	0,3
1 normal	2,12	1,27	3,98	1,95	1,1	0,8	1,5	0,85	
2 **	2,37	1,52	4,23	1,95	1,35	1,05	1,75	1,1	
3 **	2,62	1,77	4,48	1,95	1,6	1,3	2	1,35	
4 **	2,87	2,02	4,73	1,95	1,85	1,55	2,25	1,6	
5 **	3,12	2,27	4,98	1,95	2,1	1,8	2,5	1,85	
7 **	3,62	2,77	5,48	3,15	2,6	2,3	3	2,35	

Aiguilles Zeiger Hands	Aiguille d'heure Stundenzeiger Hour hand	Aiguille de minute Minutenzeiger Minute hand	Aiguille de seconde Sekundenzeiger Second hand
Masse/Masse/Mass	max. mg	30	30
Balourd/Unwucht/Unbalance	max. μ Nm	1) 2) 0,8	1) 2) 0,8
Force de chassage/Setzkraft/Press-in force	max. N	30	30

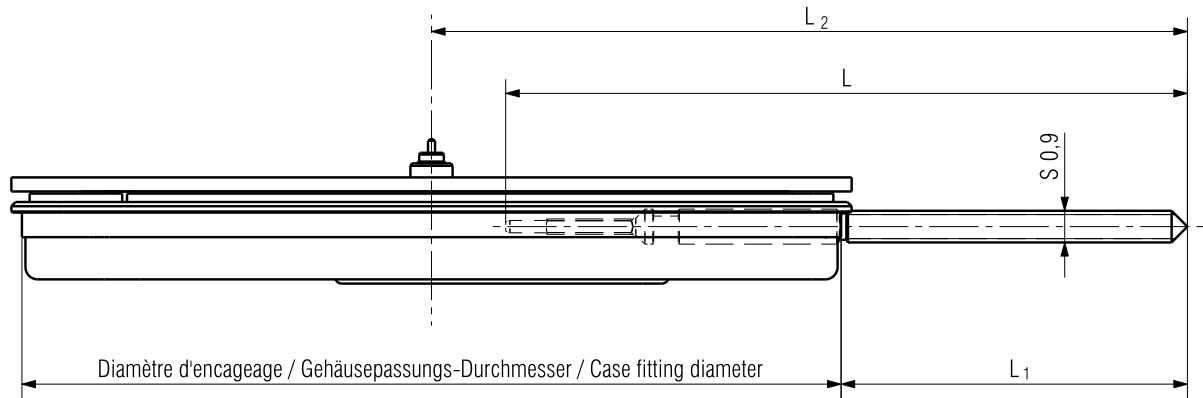
Kaliber / Calibre / Caliber FOX.101 / 111 FOX.401 / 411	Masstab Echelle Scale --		CATIA V5
		Masse in mm Dimensions en mm Dimensions in mm	Tol.1/1000 mm

AIGUILLAGES ZEIGERWERKHÖHEN HAND FITTING HEIGHTS	Version 12	Revision 00	Blatt Feuille Sheet 01/01
--	---------------	----------------	------------------------------------

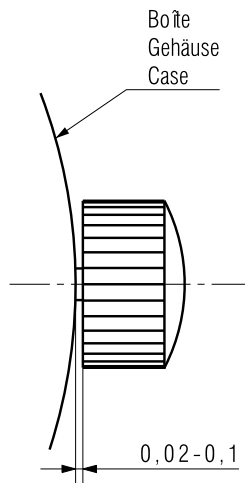
 ETA SA MANUFACTURE HORLOGÈRE SUISSE DEPUIS 1793 A COMPANY OF THE SWATCH GROUP	Ersatz für/En remplacement de/Remplacement for	Klass. ZVACC	KUN
	Aenderung/Modification	Ursprung Erzeugung Création Origine Creation Original	Version Erzeugung Création Version Creation Version
	34280	15.11.2001	GII 04.09.2017 MAM

Nous nous réservons tous les droits sur ce document. Il est comié au destinataire. Il ne peut, sans notre autorisation écrite, être copié, reproduit, communiqué à des tiers.
 Für dieses Dokument behalten wir uns alle Rechte vor. Es ist nur für den Empfänger bestimmt. Ohne unsere schriftliche Bewilligung darf es nicht kopiert, vervielfältigt und Dritten zugänglich gemacht werden.
 We reserve all rights for this document. It is meant for the recipient only and it may not be copied, printed or given to a third person without our written permission.

Nous nous réservons tous les droits sur ce document. Il est confié au destinataire. Il ne peut, sans notre autorisation écrite, être copié, reproduit, communiqué à des tiers.
 Für dieses Dokument behalten wir uns alle Rechte vor. Es ist nur für den Empfänger bestimmt. Ohne unsere schriftliche Bewilligung darf es nicht kopiert, vervielfältigt und Dritten zugänglich gemacht werden.
 We reserve all rights for this document. It is meant for the recipient only and it may not be copied, printed or given to a third person without our written permission.

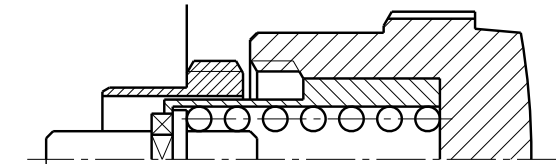


Longueur de la tige Länge der Stellwelle Length of setting stem	L	L ₁	L ₂
Normal	19,4	9,85	21,5

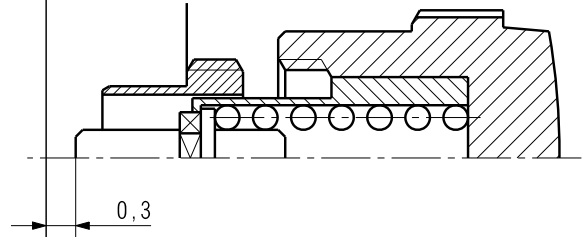


Kaliber / Calibre / Caliber F05.101 / 111 F05.401 / 411		Massstab Echelle Scale --	 CATIA V5
TIGE: LONGUEUR, POSITION COURONNE STELLWELLE: LAENGE, KRONENPOSITION STEM: LENGTH, CROWN POSITION		Version 04	Revision 00
 ETA SA MANUFACTURE HORLOGÈRE SUISSE DEPUIS 1793		Z0073261	Blatt Feuille Sheet 01/01
Ersatz für/En remplacement de/Remplacement for Aenderung/Modification 30072		Klass. ZVACC	KUN
A COMPANY OF THE SWATCH GROUP		Erstellt Etabli Created 28.02.2014 ZWJ	Geprüft Contrôlé Controlled 19.03.2014 SAC
		Freigegeben Libéré Released 19.03.2014 SAC	

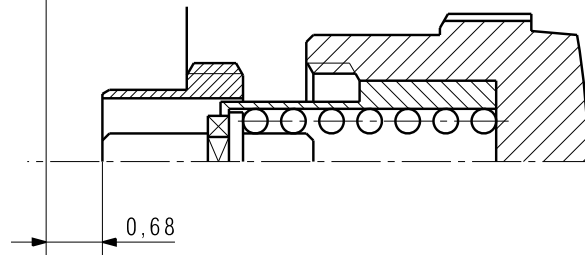
10N min. ←



Position neutre
Neutrale Stellung
Neutral position

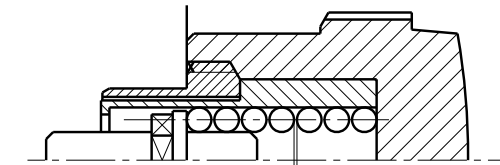


Correction de la date
Datumeinstellung
Date setting



Mise à l'heure
Zeiger stellen
Adjust time

12N max. ←



Couronne vissée
Krone zugeschraubt
Crown tightened

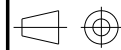
Sûreté
Sicherheit
Security

Kaliber / Calibre / Caliber

FOX.101 / 111

FOX.401 / 411

Massstab
Echelle
Scale



CATIA V5

Masse in mm
Dimensions en mm
Dimensions in mm

Tol.1/1000 mm

COURONNE VISSEE: POSITIONS
GESCHRAUBTE KRONE: STELLUNGEN
SCREWED CROWN: POSITIONS

Z0390725

Version

02

Revision

00

Blatt

01/01



ETA SA
MANUFACTURE HORLOGÈRE SUISSE
DEPUIS 1793

A COMPANY OF THE **SWATCH GROUP**

Ersatz für/En remplacement de/Remplacement for

Aenderung/Modification

30072

Klass.
Class.

ZVACC

KUN

Erstellt
Etabli
Created

28.02.2014 ZWJ

Geprüft
Contrôlé
Controlled

19.03.2014 SAC

Freigegeben
Libéré
Released

19.03.2014 SAC

Nous nous réservons tous les droits sur ce document. Il est comié au destinataire. Il ne peut, sans notre autorisation écrite, être copié, reproduit, communiqué à des tiers.
 Für dieses Dokument behalten wir uns alle Rechte vor. Es ist nur für den Empfänger bestimmt. Ohne unsere schriftliche Bewilligung darf es nicht kopiert, vervielfältigt und Dritten zugänglich gemacht werden.
 We reserve all rights for this document. It is meant for the recipient only and it may not be copied, printed or given to a third person without our written permission.

Cette page est laissée vide
intentionnellement en cas d'impression
au format A3.

Diese Seite wird absichtlich leer
gelassen für den Fall, dass im
A3-Format gedruckt wird.

This page has deliberately been
left blank in case of A3 format
printing.

Cette page est laissée vide
intentionnellement en cas d'impression
au format A3.

Diese Seite wird absichtlich leer
gelassen für den Fall, dass im
A3-Format gedruckt wird.

This page has deliberately been
left blank in case of A3 format
printing.

**Modifications comparées aux versions
précédentes du document**

**Änderungen gegenüber
vorhergehenden Dokumentversionen**

**Modifications compared with previous
document versions**

Version	Date Datum Date	Modification	Änderung	Modification	Page Seite Page
22	16.01.2018	Corrections textes (chapters 7 et 9)	Textkorrekturen (Kapitel 7 und 9)	Texts corrections (chapters 7 and 9)	2-3
21	05.10.2017	Ajout textes	Zusätzliche Texte	Additional texts	2
		Nouveau plan	Neue Zeichnung	New drawing	7
20	28.08.2017	Nouveau plan	Neue Zeichnung	New drawing	6
19	12.12.2016	Nouveau plan	Neue Zeichnung	New drawing	7
18	22.09.2015	Tableau performances	Tabelle Leistungen	Table performances	3
17	05.08.2014	Nouveaux plans	Neue Zeichnungen	New drawings	6-7
16	07.07.2014	Nouveaux plans	Neue Zeichnungen	New drawings	4-9
15	03.04.2013	Nouveaux plans	Neue Zeichnungen	New drawings	4, 6-9

Sous réserve de toutes modifications.

Änderungen vorbehalten.

All modifications reserved.

**Ce document se trouve sur le
Customer Service Portal (CSP) :**

www.eta.ch

- Customer Service
- Customer Service Portal
- Documents techniques

**Dieses Dokument finden Sie im
Customer Service Portal (CSP):**

www.eta.ch

- Customer Service
- Customer Service Portal
- Technische Dokumente

**This document can be found on the
Customer Service Portal (CSP):**

www.eta.ch

- Customer Service
- Customer Service Portal
- Technical Documents



ETA^{SA}
MANUFACTURE HORLOGÈRE SUISSE
DEPUIS 1793

SC MARKETING & COMMUNICATION

Bahnhofstrasse 9
2540 Grenchen
Switzerland

Phone +41 (0)32 655 71 11
Fax +41 (0)32 655 71 74

contact@eta.ch
www.eta.ch