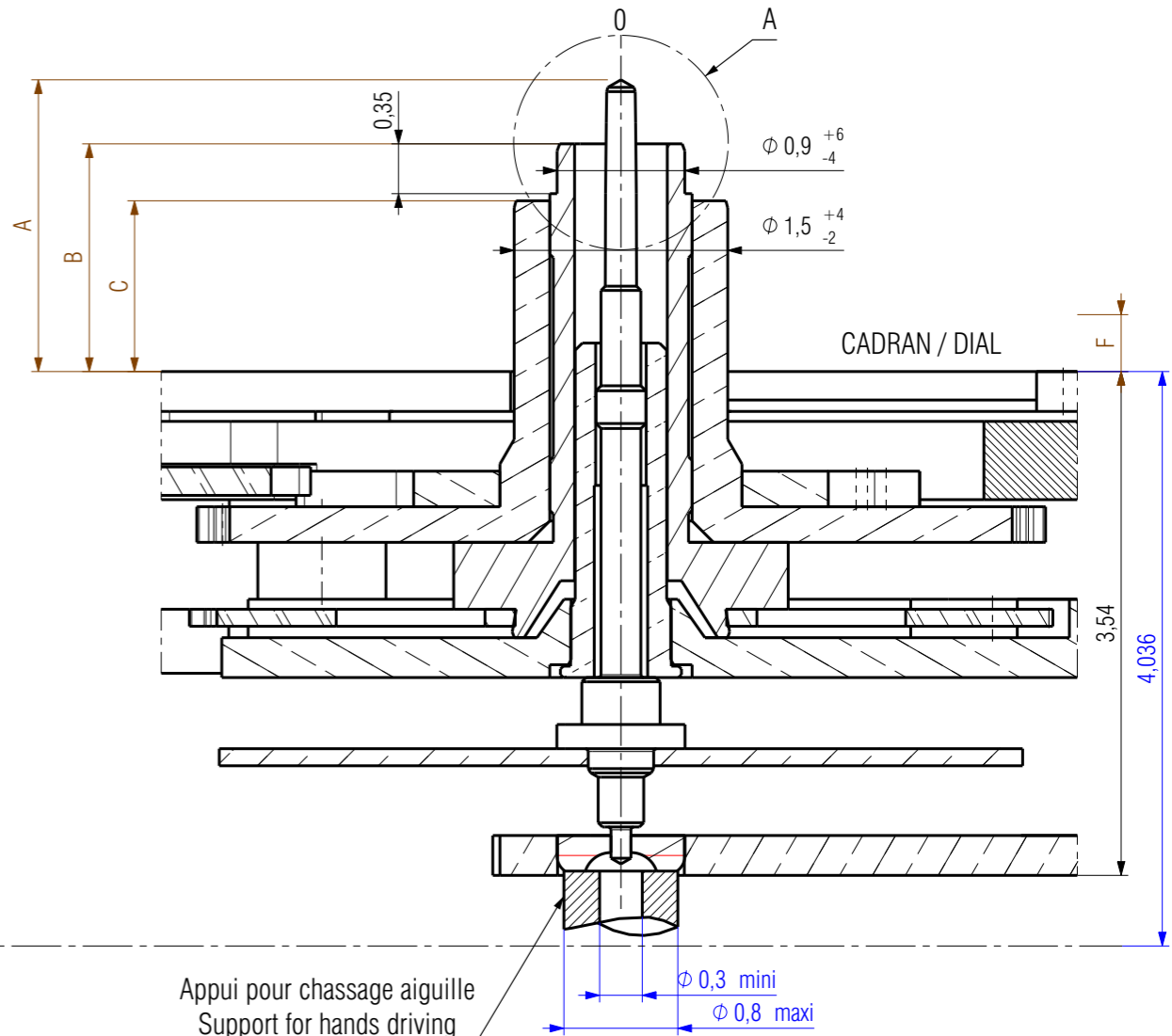
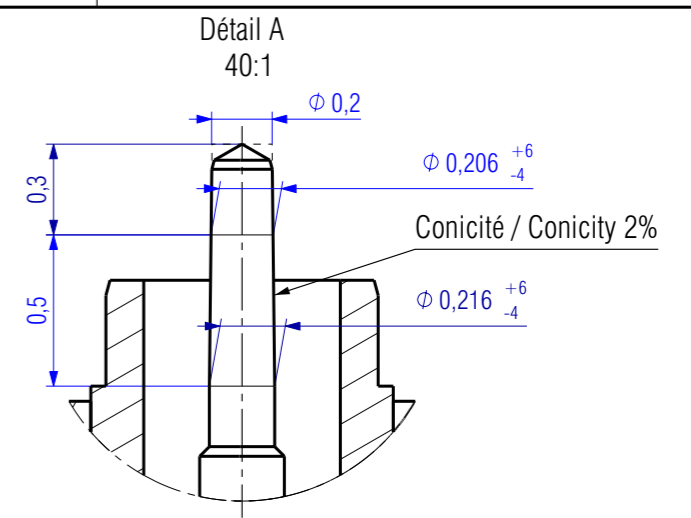
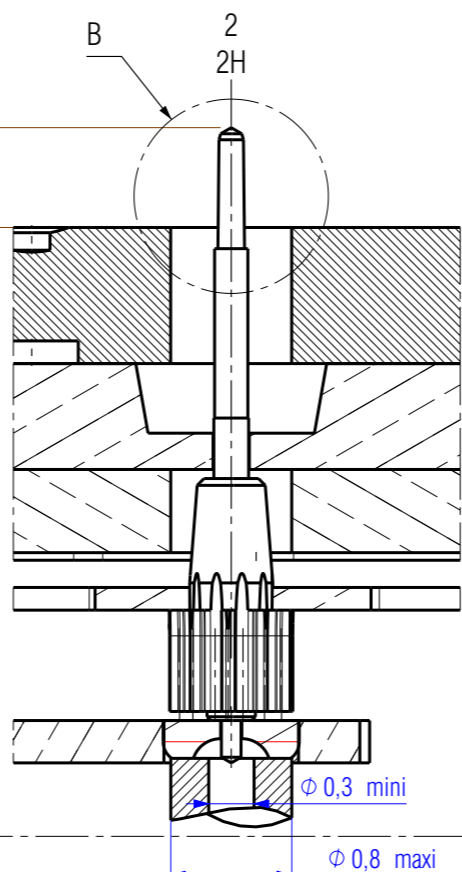
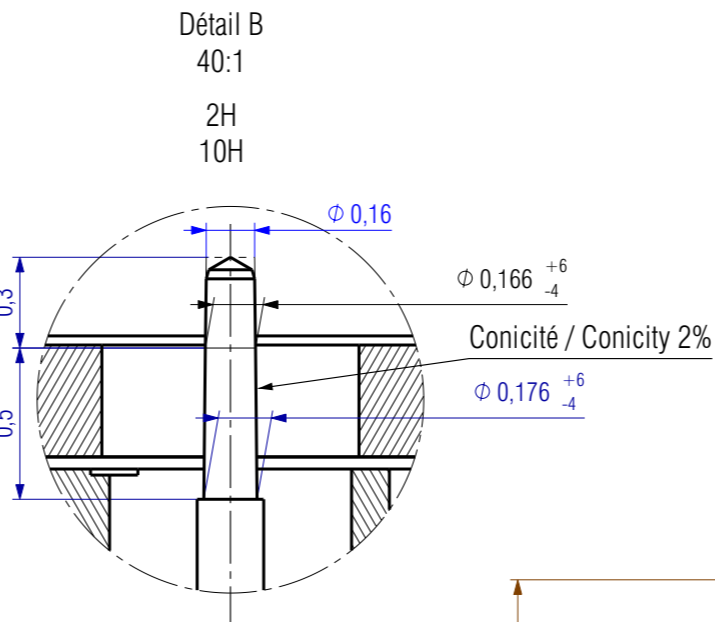
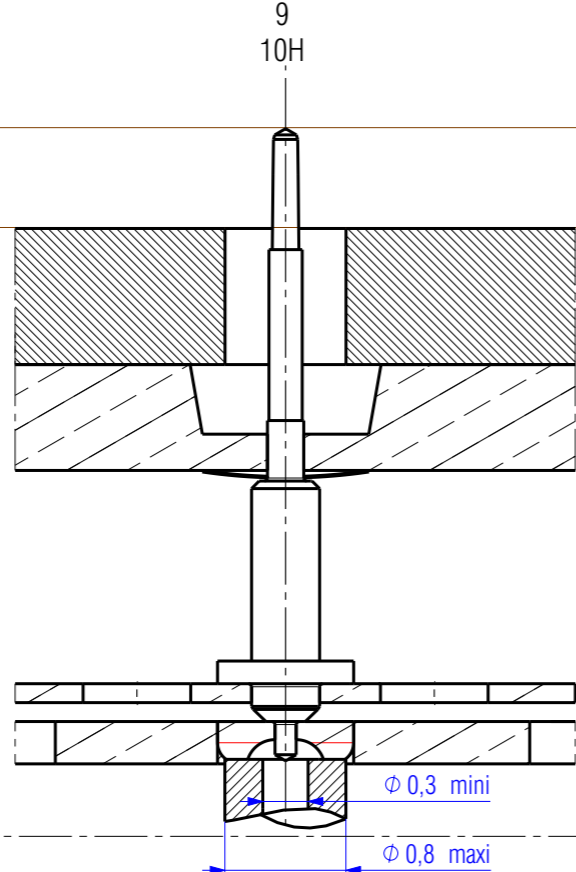
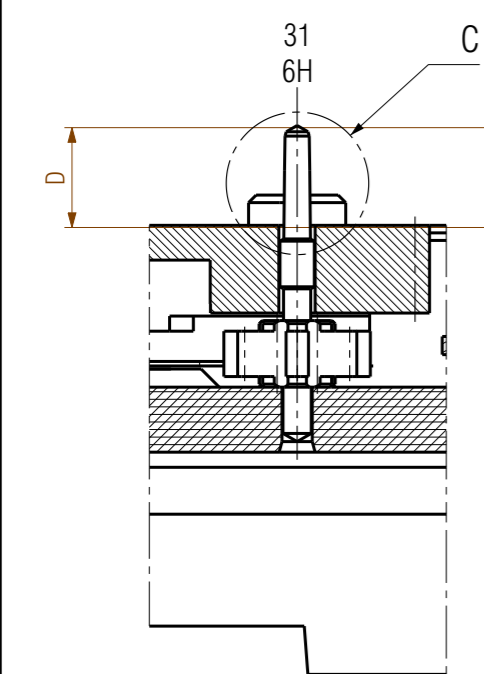
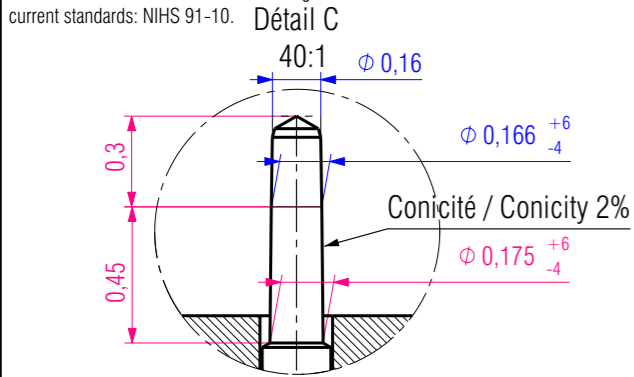


CE PLAN EST LA PROPRIÉTÉ DE ISA SA. IL NE PEUT ÊTRE COMMUNIQUÉ
 A DES TIERS, PHOTOCOPIÉ OU REPRODUIT SANS AUTORISATION ÉCRITE.
 THIS DRAWING IS THE SOLE PROPERTY OF ISA SA. ANY REPRODUCTION
 IN PART OR AS A WHOLE WITHOUT THE WRITTEN PERMISSION IS PROHIBITED.

Caractéristiques Aiguilles (Chocs 450G) / Hands specifications (450G Shocks)	Masse	Balourd / Unbalance	Force de chassage / Press-in-force
Aiguille des heures / Hour hand	≤ 20 mg	≤ 1.3 μNm	≤ 25 N
Aiguille des minutes / Minute hand	≤ 20 mg	≤ 1.3 μNm	≤ 25 N
Trotteuse centrale / Central hand	≤ 10 mg	≤ 0.1 μNm	≤ 25 N
Aiguille des petits compteurs / Small counters hands	≤ 5 mg	≤ 0.03 μNm	≤ 20 N

La pose d'aiguilles doit être soutenue. Référence du posage: TRT01-26.
 The hands driving has to be supported. Tool reference: TRT01-26. Le respect des balourds
 indiqués garantit la résistance aux chocs selon
 les normes en vigueur: NIHS 91-10.
 Observation of the unbalances indicated guarantees shock-resistance in accordance with
 current standards: NIHS 91-10.



Appui pour chassage aiguille
Support for hands driving

	PIGNON CENTRAL / CENTRAL PINION	CHAUSSEE / CANNON PINION	ROUE DES HEURES / HOUR WHEEL	PETITS COMPTEURS / SMALL COUNTERS	CADRAN / DIAL
	A	B	C	D	F
N°2	2.05 8152-1362 (Lg 5.51)	1.60 8152-1360 (Lg 3.47)	1.20 8152-1361 (Lg 2.40)	0.70 2H: 8152-1359 (Lg 4.20) 6H: 8172-1425 (Lg 2.08) 10H: 8152-1363 (Lg 4.18)	0.40 maxi
N°3	2.25 8271-51131 (Lg 5.71)	1.80 8271-51132 (Lg 3.67)	1.40 8271-51133 (Lg 2.60)	0.90 2H: 8153-1401 (Lg 4.43) 6H: 8172-51597 (Lg 2.33) 10H: 8153-1402 (Lg 4.43)	0.60 maxi
N°4 Haut / High	2.70 8153-1375 (Lg 6.16)	2.25 8153-1382 (Lg 4.12)	1.85 8162-1427 (Lg 3.05)	1.35 2H: 8162-1422 (Lg 4.85) 6H: 8162-1424 (Lg 2.77) 10H: 8162-1423 (Lg 4.85)	1.05 maxi
FONCTIONS / FUNCTIONS	Chrono et compte à rebours minutes / Race timing and count down minutes	Minutes	Heures / Hours	2H: Petite seconde / Small second 6H: Jour / Day 10H: Compteur seconde et heure / Second and hour counter	-

AIGUILLAGE											
Hand-fitting											
Dimensions: mm - Tolerances: μm	Matière: Material:	Dessiné: FRCH	Date: 08.03.2013	-	-	-	-	-	-	-	-
Angles non cotés: 45°	Trait. therm.: Heat Treat.:	Vérifié: Checked:	Date:	-	-	-	-	-	-	-	-
Tol. générale: Dim. without tol.: ± 20 / ± 2°	Dreté: Hardness: ±	Version: 2201		-	-	-	-	-	-	-	-
Trait. surface: Surface Treat.:	Plan de contrôle N°: Profil drawing N°			-	-	-	-	-	-	-	-
Comment.:	Echelle / Scale	Folio	Calibre / Caliber	Objet / Object	Ind. pièce / part	Ind. develop.	Code horl. / Horl. code				
	20:1	1/1	8172	50384	01	A	00000				

DISTRIBUE A:
DATE: