



**INFORMATION HABILLAGE
FABRIKANTEN INFORMATION
MANUFACTURING INFORMATION**

7 3/4" ETA F03.111

IH F03111 FDE 293823 20 16.01.2018

Spécifications techniques

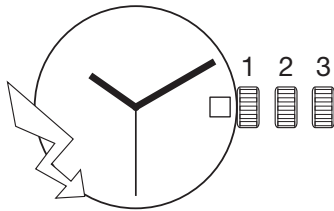
1. Forme et genre

Calibre rond	7 3/4"
Affichage analogique	
Quartz:	32'768 Hz
Pierres:	3

2. Dimensions en mm

Diamètre total	17,50
Diamètre d'encourage	17,20
Hauteur totale du mouvement	2,50
Hauteur sur pile (No 364)	2,65
Hauteur sur pile (No 377)	3,10

3. Fonctions



Affichage par aiguilles:
heures, minutes, secondes.
Quantième à guichet.
Les calibres sont équipés d'un indicateur de fin de vie de pile (EOL) par avance de l'aiguille de secondes toutes les 4 secondes et d'un moteur asservi.

4. Manipulations et corrections

Tige de remontoir à 3 positions:
Pos. 1 Position de marche.
Pos. 2 Correction rapide de la date.
Pos. 3 Mise à l'heure avec stop seconde, arrêt du mouvement (stockage).

Technische Spezifikationen

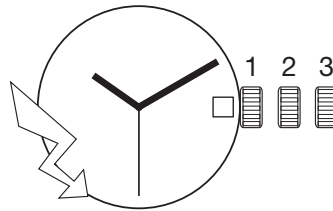
1. Form und Art

Rundes Kaliber	7 3/4"
Analoganzeige	
Quarz:	32'768 Hz
Steine:	3

2. Abmessungen in mm

Gesamtdurchmesser	17,50
Gehäusepassungsdurchmesser	17,20
Gesamtwerkhöhe	2,50
Höhe über Batterie (Nr. 364)	2,65
Höhe über Batterie (Nr. 377)	3,10

3. Funktionen



Anzeige durch Zeiger:
Stunden, Minuten, Sekunden.
Datum im Fenster.
Die Kaliber sind mit einer Batterie-End-Anzeige (EOL) durch Vorrücken des Sekundenzeigers alle 4 Sekunden und mit einer Steuerung der Motor-Impulse ausgerüstet.

4. Manipulationen und Korrekturen

Aufzugswelle mit 3 Stellungen:
Pos. 1 Gangstellung.
Pos. 2 Schnellkorrektur des Datums.
Pos. 3 Zeigerstellung mit Sekundenstopp, Unterbrecher (zur Lagerung).

Technical specifications

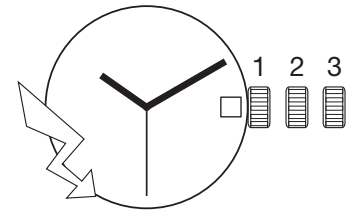
1. Shape and type

Round caliber	7 3/4"
Analog display	
Quartz:	32'768 Hz
Jewels:	3

2. Dimensions in mm

Overall diameter	17.50
Case fitting diameter	17.20
Overall movement height	2.50
Height over battery (No. 364)	2.65
Height over battery (No. 377)	3.10

3. Functions



Display by means of hands:
Hours, minutes, seconds.
Date in window.
The calibers are equipped with a battery end-of-life display (EOL), where the second hand advances every 4 seconds, and an adaptive controlled drive system.

4. Handling and corrections

Winding stem with 3 positions:
Pos. 1 Running position.
Pos. 2 Quick date correction.
Pos. 3 Time setting with stop-second, stopping of movement (storage).



ETA SA
MANUFACTURE HORLOGÈRE SUISSE
DEPUIS 1793

ETA SA Manufacture Horlogère Suisse
SC Marketing & Communication | Bahnhofstrasse 9 | 2540 Grenchen | Switzerland
Phone +41 (0)32 655 71 11 | Fax +41 (0)32 655 71 74 | contact@eta.ch | www.eta.ch

A COMPANY OF THE **SWATCH GROUP**

5. Principe de construction

Platine et pont fabriqués en laiton, dorés.

Moteur pas à pas ETA 180°/s.

Ajustement de la marche par inhibition laser-fuse.

Le réglage de la marche programmé dans l' IC se fait en usine uniquement.

Mouvement protégé par un couvre-module métallique côté rouge.

1 impulsion/sec.

6. Habillage

Le cadran est maintenu par 2 clefs de cadran.

Aiguilles

Indication pour aiguilles:
voir plan *AIGUILLAGES*.

Nouvelle norme pour balourds d'aiguilles (voir IS No 71).

Le respect des balourds indiqués garantit la résistance aux chocs selon les normes en vigueur.

7. Emboîtement

Afin d'éviter des dégâts importants au mouvement lors de chocs accidentels sur la couronne, il est nécessaire de dimensionner l'espace entre la couronne et la carrure à 0.10 mm au maximum (voir plan *TIGE : LONGUEUR, POSITION COURONNE*).

L'emploi d'une couronne vissée rend caduque cette restriction.

8. Indications pour couronne

L'utilisation d'une couronne vissée dans la carrure est admise moyennant le respect des forces F_{min} et F_{max} spécifiées (voir plan *COURONNE VISSEE: POSITIONS*).

5. Konstruktionsprinzip

Werkplatte und Brücke aus Messing hergestellt, vergoldet.

Schrittmotor ETA 180°/s.

Gangregulierung durch Inhibition Laser-fuse.

Die Gangregulierung im IC wird ausschliesslich in der Fabrik programmiert.

Werk auf der Räderwerkseite durch eine Metall-Deckplatte für Baugruppe geschützt.

1 Impuls/Sek.

6. Ausstattung

Das Zifferblatt ist durch 2 Zifferblattschlüssel gehalten.

Zeiger

Angaben für Zeiger:
siehe Zeichnung *ZEIGERWERKHÖHEN*.

Neue Norm für Zeigerunwuchten (siehe IS No 71).

Bei Einhaltung der angegebenen Unwuchtwerte wird die Stosssicherheit laut einschlägigen Normen gewährleistet.

7. Werkeinbau

Um schwere Schäden des Uhrwerks durch zufällige Stösse auf die Krone zu vermeiden, ist zwischen der Krone und dem Gehäusemittelteil ein Abstand von maximal 0,10 mm erforderlich (siehe Zeichnung *STELLWELLE: LÄNGE, POSITION KRONE*).

Diese Einschränkung gilt nicht, wenn eine einschraubbare Krone verwendet wird.

8. Angaben für die Krone

Eine im Gehäusemittelteil einschraubbare Krone kann verwendet werden, wenn sie den detailliert angegebenen Kräften F_{min} und F_{max} entspricht (siehe Zeichnung *GESCHRAUBTE KRONE: STELLUNGEN*).

5. Principle of construction

Main plate and bridge made of brass, gilt.

Stepping motor ETA 180°/s.

Adjustment by inhibition laser-fuse.

The rate adjustment in the IC is only programmed in the factory.

Movement protected by metal module cover on the wheel train side.

1 impulses/sec.

6. External part

The dial is fixed by means of 2 dial-keys.

Hands

Indications for hands:
see drawing *HAND FITTING HEIGHTS*.

New standard for hand unbalance (see IS No 71).

Observation of the unbalances indicated guarantees shock-resistance in accordance with current standards.

7. Casing

To avoid severe damage to the movement being caused by accidental impact of the crown, the space between the crown and the case middle must be set at a maximum of 0.10 mm (see drawing *STEM: CROWN POSITION, LENGTH*).

This restriction does not apply if using a screw-in crown.

8. Indications for the crown

A screw-in crown may be used in the case middle if it complies with the forces F_{min} and F_{max} (see drawing *SCREWED CROWN: POSITIONS*).

9. Indications pour quantième Type d'entraînement:

Semi-instantané.

Le décalage de l'indicateur est perceptible dans le guichet avant le saut. Les chiffres sont partiellement tronqués mais restent lisibles sans incertitude.

La durée totale du changement d'affichage s'effectue typiquement en moins d'une heure.

Correction rapide du quantième:

Oui.

10. Outillage

Porte-pièce No 295699 pour ouvrir et fermer les fixateurs de cadran.

Porte-pièce "presse-tirette" No 295698 pour enlever la tige de mise à l'heure.

Porte-pièce 7 3/4" pour poser les aiguilles au centre.

Ces outils peuvent être commandés chez:

ETA SA Manufacture Horlogère Suisse
Customer Service
Bahnhofstrasse 9
2540 Grenchen
Switzerland

Phone +41 (0)32 655 27 77
cs@eta.ch
www.eta.ch

11. Alimentation

Pile à l'oxyde d'argent
U = 1,55 V, type "Low drain".

Pile Ø 6,80 mm, hauteur 2,15 mm
Capacité 20 mAh (Renata)

Renata, Varta, Energizer,
No 364, SR 621 SW.

Pile Ø 6,80 mm, hauteur 2,60 mm
Capacité 28 mAh (Renata)

Renata, Varta, Energizer,
No 377, SR 626 SW.

Remarque:

Si une pile hauteur 2,60 mm est utilisée, il faudra adapter en conséquence le fond de la boîte. Voir plan "CAGE POUR BOÎTE".

9. Angaben für das Datum Antriebstyp:

Halbschnellschaltend

Die Verschiebung des Anzeigers ist vor der Umstellung im Fenster erkennbar. Die Ziffern sind teilweise abgeschnitten, bleiben aber ohne Ungewissheit lesbar. Insgesamt dauert die Änderung der Anzeige in der Regel weniger als eine Stunde.

Schnellkorrektur des Datums:

Ja.

10. Werkzeuge

Werkstückhalter Nr. 295699 zum Öffnen und Schliessen der Zifferblatthalter.

Werkstückhalter "presse-tirette" Nr. 295698 zum Herausnehmen der Stellwelle.

Werkstückhalter 7 3/4" zum Setzen der Zentrumzeiger.

Diese Werkzeuge können bei folgender Adresse bestellt werden:

ETA SA Manufacture Horlogère Suisse
Customer Service
Bahnhofstrasse 9
2540 Grenchen
Switzerland

Phone +41 (0)32 655 27 77
cs@eta.ch
www.eta.ch

11. Stromversorgung

Silberoxyd-Batterie
U = 1,55 V, Typ "Low Drain".

Batterie Ø 6,80 mm, Höhe 2,15 mm
Kapazität 20 mAh (Renata)

Renata, Varta, Energizer,
Nr. 364, SR 621 SW.

Batterie Ø 6,80 mm, Höhe 2,60 mm
Kapazität 28 mAh (Renata)

Renata, Varta, Energizer,
Nr. 377, SR 626 SW.

Bemerkung:

Wird eine Batterie mit Höhe 2,60 mm verwendet, muss der Schalenboden entsprechend angepasst werden. Siehe Zeichnung "UHRWERKGESTELL FÜR GEHÄUSE".

9. Indications for the date Type of drive:

Semi-instantaneous

Indicator time lag is perceptible in the aperture before the jump. The figures are partially truncated but remain clearly legible.

The display switch generally takes less than an hour.

Quick date correction:

Yes.

10. Tool

Movement holder No. 295699 for opening and closing the dial fasteners.

Movement holder "presse-tirette" No. 295698 for extracting the handsetting stem.

Movement holder 7 3/4" for fitting the central hands.

These tools can be ordered from:

ETA SA Manufacture Horlogère Suisse
Customer Service
Bahnhofstrasse 9
2540 Grenchen
Switzerland

Phone +41 (0)32 655 27 77
cs@eta.ch
www.eta.ch

11. Current supply

Silver oxide battery
U = 1.55 V, "Low Drain" type.

Battery Ø 6.80 mm, height 2.15 mm
Capacity 20 mAh (Renata)

Renata, Varta, Energizer,
No. 364, SR 621 SW.

Battery Ø 6.80 mm, height 2.60 mm
Capacity 28 mAh (Renata)

Renata, Varta, Energizer,
No. 377, SR 626 SW.

Remark:

If a battery height 2.60 mm is used, the case back must be adapted accordingly. See drawing "FRAME FOR CASE".

12. Performances

12. Leistungen

12. Performances

Critères Kriterien Criteria	Conditions Bedingungen Conditions	MIN	TYP	MAX	Unités Einheiten Units
Consommation mouvement Stromaufnahme Uhrwerk Power consumption movement	U = 1,55 V T= 25° C quantième non en prise Kalender nicht im Eingriff Date mechanism not in gear		0,80	1,20	µA
Marche instantanée Momentaner Gang Instantaneous rate	U = 1,55 V T= 25° C	-0,3		+0,5	s/d
Température de fonctionnement Betriebstemperatur Operating temperature		0		+50	°C
Résistance aux chocs Stossicherheit Shock-resistance	U = 1,55 V T= 25° C NIHS 91 – 10				
Résistance aux champs magnétiques Magnetfeldabschirmung Resistance to magnetic influences	norme magnétique Magnetismus-Norm magnetism standard	1600 20			A/m Oe
Couple utile Drehmoment Useful torque	quantième non en prise Kalender nicht im Eingriff Date mechanism not in gear	4,0	6,5		µNm
Autonomie théorique de pile Autonomie theoretisch Autonomy theoretic of battery	Avec pile Mit Batterie with battery		34 48		mois Monate months
CEM / Compatibilité électromagnétique EMV / Elektromagnetische Verträglichkeit EMC / Electromagnetic compatibility	EN 50082-1, EN 50081-1				CE Conforme CE Konform CE Conform

13. Contrôle de la marche

La période d'inhibition est de
60 secondes.

La mesure de la marche ne peut se faire qu'avec un appareil permettant une mesure pendant 60 secondes ou même un multiple de 60 secondes.

La mesure de la marche doit avoir lieu à une température comprise entre 20°C et 25°C.

13. Gangkontrolle

Die Inhibitions-Periode beträgt
60 Sekunden.

Der Gang kann nur mit einem Instrument gemessen werden, das eine Messung während einer Zeitspanne von 60 Sekunden oder einem Vielfachen davon erlaubt.

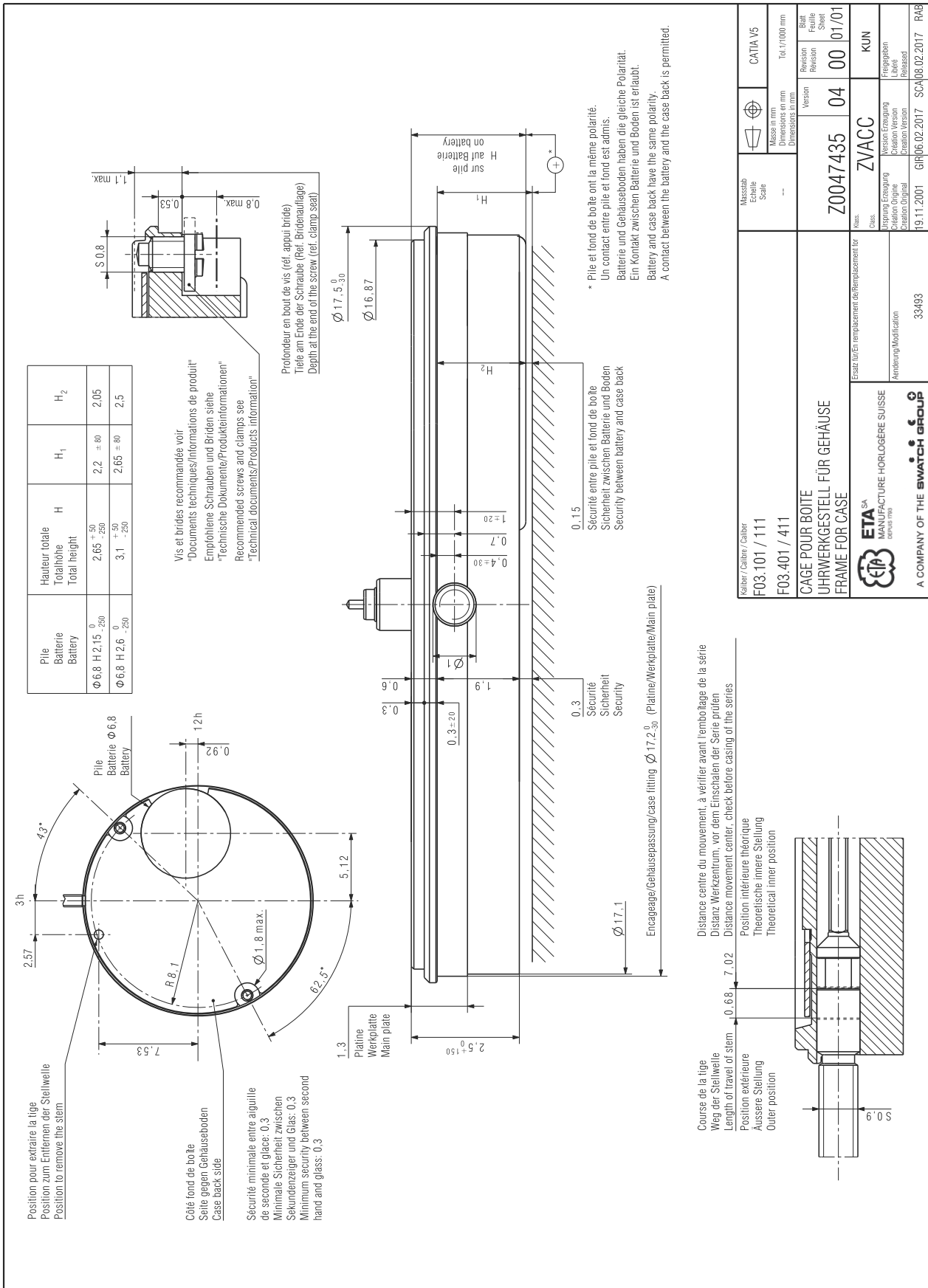
Die Gangmessung muss bei einer Temperatur von 20°C bis 25°C erfolgen.

13. Checking the rate

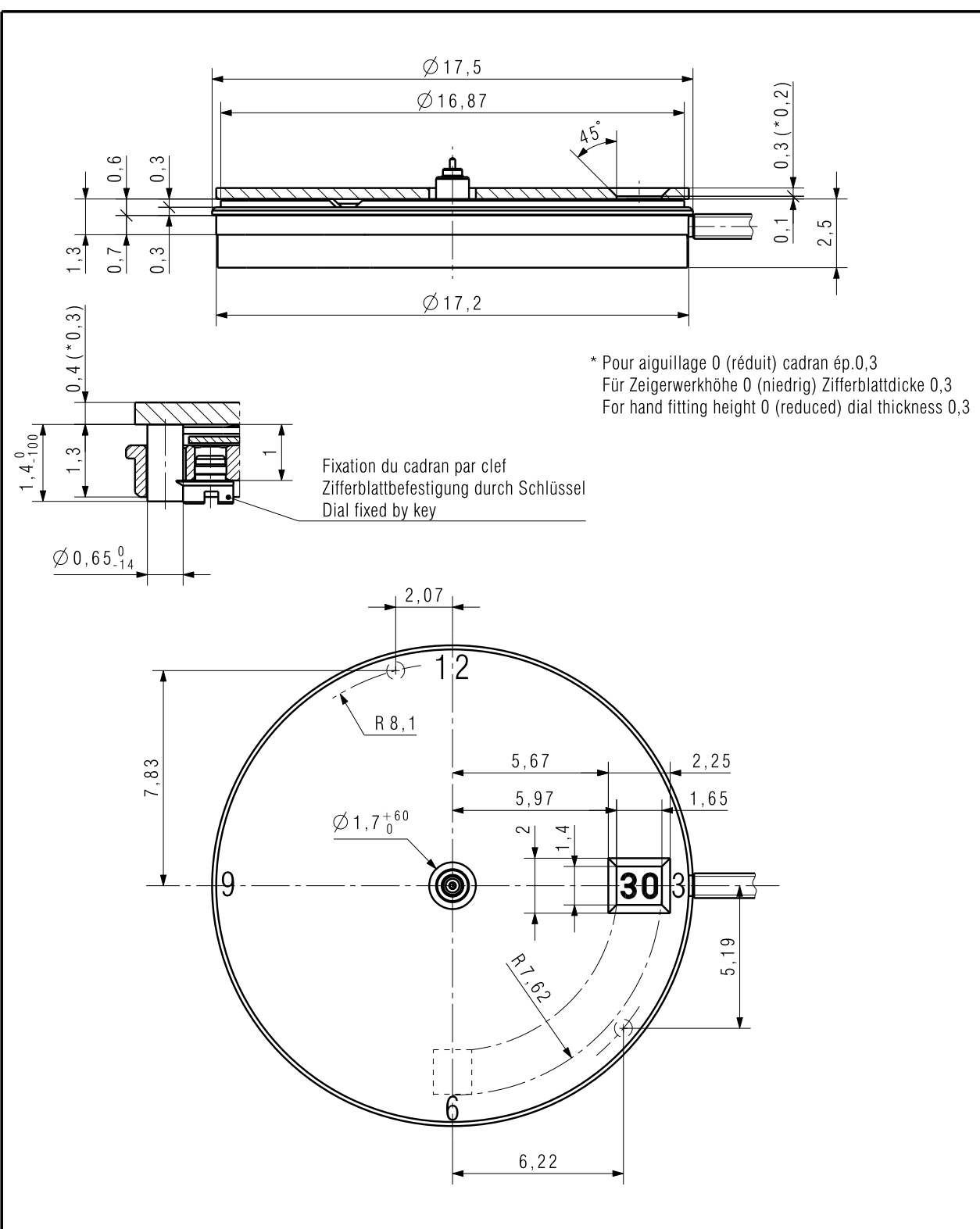
The inhibition period is
60 seconds.

The rate must be checked with an instrument that allows measuring over one or several periods of 60 seconds.

Check the rate at a temperature between 20°C and 25°C.



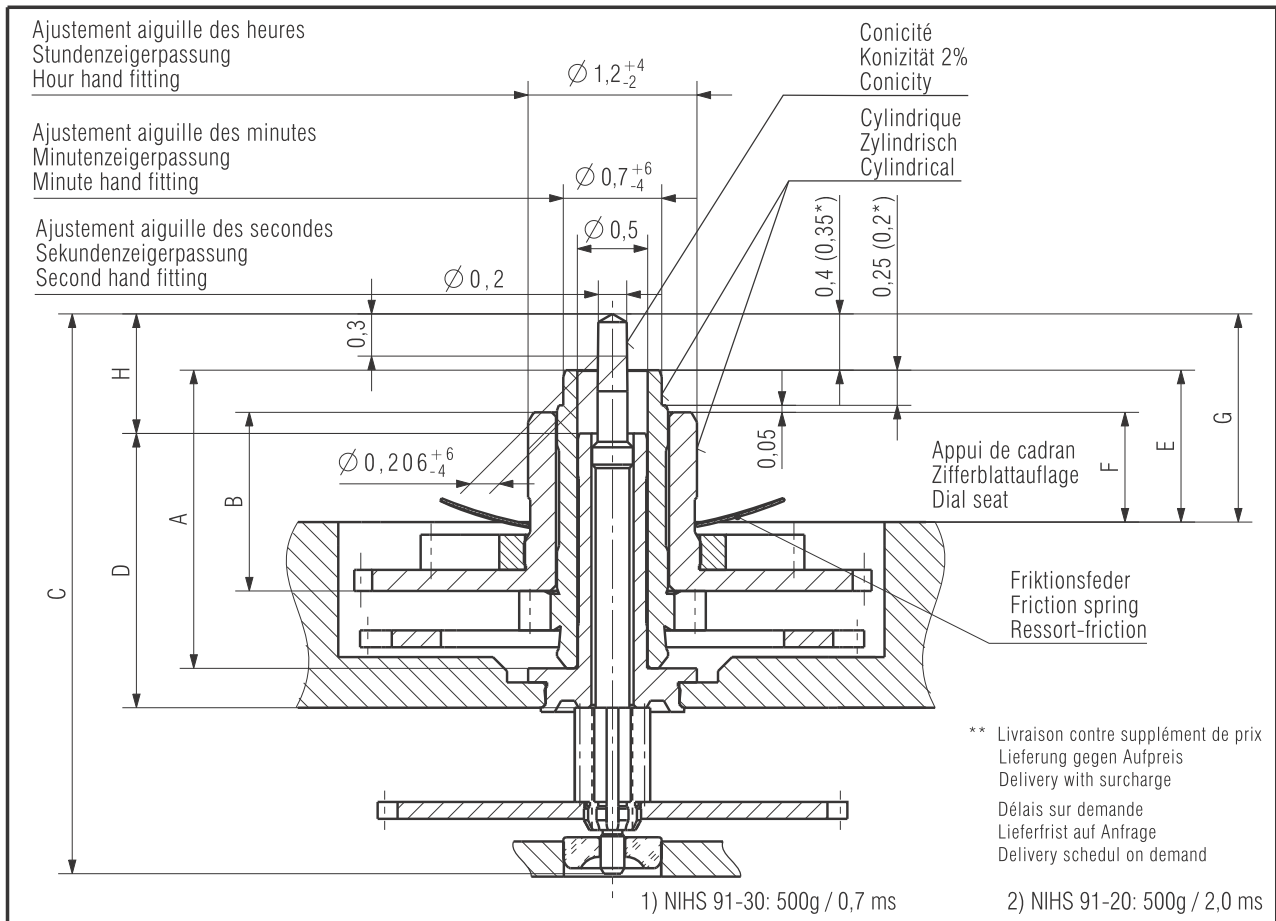
Nous nous réservons tous les droits sur ce document. Il est confié au destinataire. Il ne peut, sans notre autorisation écrite, être copié, reproduit, communiqué à des tiers.
 Für dieses Dokument behalten wir uns alle Rechte vor. Es ist nur für den Empfänger bestimmt. Ohne unsere schriftliche Bewilligung darf es nicht kopiert, vervielfältigt und Dritten zugänglich gemacht werden.
 We reserve all rights for this document. It is meant for the recipient only and it may not be copied, printed or given to a third person without our written permission.



* Pour aiguillage 0 (réduit) cadran ép.0,3
 Für Zeigerwerkhöhe 0 (niedrig) Zifferblattdicke 0,3
 For hand fitting height 0 (reduced) dial thickness 0,3

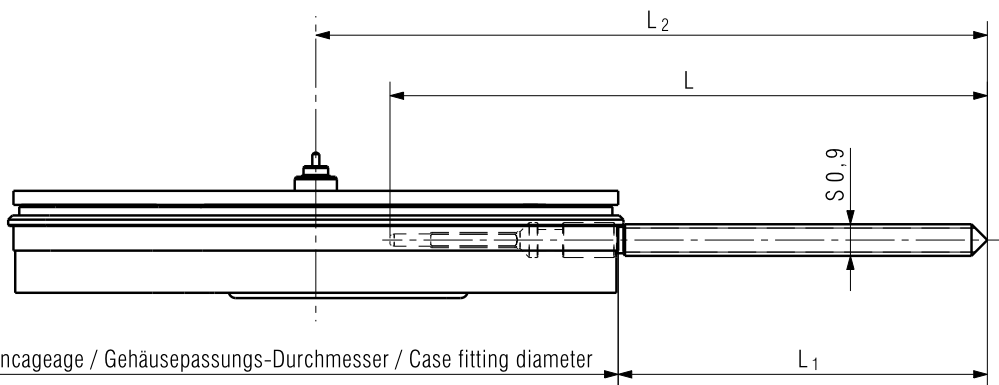
Fixation du cadran par clef
 Zifferblattbefestigung durch Schlüssel
 Dial fixed by key

Kaliber / Calibre / Caliber		Massstab Echelle Scale		CATIA V5		
F03.111	F03.411			Masse in mm Dimensions en mm Dimensions in mm	Tol.1/1000 mm	
INDICATIONS POUR CADRAN ANGABEN FÜR ZIFFERBLATT INDICATIONS FOR DIAL		Version	Revision Révision	Blatt Feuille Sheet		
		Z0047507	01	00	01/01	
 ETA SA MANUFACTURE HORLOGÈRE SUISSE <small>DEPUIS 1793</small>	Ersatz für/En remplacement de/Remplacement for	Klass. Class.		ZVACC	KUN	
	Aenderung/Modification	30072	Ursprung Erzeugung Création Origine Creation Original	Version Erzeugung Création Version Creation Version	Freigegeben Libéré Released	
A COMPANY OF THE SWATCH GROUP		20.11.2001	GII	19.03.2014	ZWJ	19.03.2014 SAC



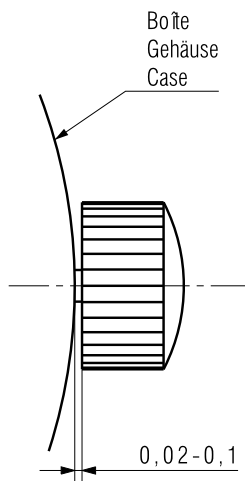
Aiguillage Zeigerwerkhöhe Hand fitting height	Longueur/Länge/Length				Dépassement Höhe über Zifferblattauflage Height over dial seat			H	Ep.cadran Zifferblattdicke Dial thickness	
	A	B	C	D	E	F	G			
	Chaussée Minutenrohr Cannon-pinion	Roue des heures Stundenrad Hour wheel	Pig.des sec. Sekundentrieb Sec.wheel pin.	Tube de centre Zentrumrohr Centre tube	Chaussée Minutenrohr Cannon-pinion	Roue des heures Stundenrad Hour wheel	Pig.des sec. Sekundentrieb Sec.wheel pin.			
réduit * niedrig * reduced *	1,9	1,1	3,73	1,95	0,9	0,65	1,25	0,6	0,3	
1 normal	2,12	1,27	3,98	1,95	1,1	0,8	1,5	0,85		
2 **	2,37	1,52	4,23	1,95	1,35	1,05	1,75	1,1		
3 **	2,62	1,77	4,48	1,95	1,6	1,3	2	1,35		
4 **	2,87	2,02	4,73	1,95	1,85	1,55	2,25	1,6		
5 **	3,12	2,27	4,98	1,95	2,1	1,8	2,5	1,85		
7 **	3,62	2,77	5,48	3,15	2,6	2,3	3	2,35		
Aiguilles Zeiger Hands					Aiguille d'heure Stundenzeiger Hour hand		Aiguille de minute Minutenzeiger Minute hand		Aiguille de seconde Sekundenzeiger Second hand	
Masse/Masse/Mass	max.				mg	30		30		10
Balourd/Unwucht/Unbalance	max.				µNm	1) 2) 0,8		1) 2) 0,8		1) 0,130 2) 0,058
Force de chassage/Setzkraft/Press-in force	max.				N	30		30		30
Kaliber / Calibre / Caliber FOX.101 / 111 FOX.401 / 411					Massestab Echelle Scale --		 Masse in mm Dimensions en mm Dimensions in mm		CATIA V5 Tol.1/1000 mm	
AIGUILLAGES ZEIGERWERKHÖHEN HAND FITTING HEIGHTS					Version		Revision		Blatt Feuille Sheet	
					Z0047367		12		00 01/01	
 ETA SA MANUFACTURE HORLOGÈRE SUISSE DEPUIS 1793 A COMPANY OF THE SWATCH GROUP					Ersatz für/En remplacement de/Remplacement for Aenderung/Modification 34280		Klass. Class. ZVACC		KUN	
					Ursprung Erzeugung Création Origine Creation Original 15.11.2001		Version Erzeugung Création Version Creation Version GII04.09.2017 MAM		Freigegeben Libéré Released 11.09.2017 WIR	

Nous nous réservons tous les droits sur ce document. Il est comié au destinataire. Il ne peut, sans notre autorisation écrite, être copié, reproduit, communiqué à des tiers.
 Für dieses Dokument behalten wir uns alle Rechte vor. Es ist nur für den Empfänger bestimmt. Ohne unsere schriftliche Bewilligung darf es nicht kopiert, vervielfältigt und Dritten zugänglich gemacht werden.
 We reserve all rights for this document. It is meant for the recipient only and it may not be copied, printed or given to a third person without our written permission.



Diamètre d'encavage / Gehäusepassungs-Durchmesser / Case fitting diameter

Longueur de la tige Länge der Stellwelle Length of setting stem	L	L ₁	L ₂
Normal	17	10,5	19,1

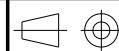


Kaliber / Calibre / Caliber

F03.101 / 111

F03.401 / 411

Massstab
Echelle
Scale



CATIA V5

Masse in mm
Dimensions en mm
Dimensions in mm

Tol.1/1000 mm

TIGE: LONGUEUR, POSITION COURONNE
STELLWELLE: LÄNGE, KRONENPOSITION
STEM: LENGTH, CROWN POSITION

Z0073196

Version

03

Revision

00

Blatt

01/01



ETA SA
MANUFACTURE HORLOGÈRE SUISSE
DEPUIS 1793

Ersatz für/En remplacement de/Remplacement for

Klass.
Class.

ZVACC

KUN

Aenderung/Modification

Erstellt
Etabli
Created

28.02.2014 ZWJ

Geprüft
Contrôlé
Controlled

19.03.2014 SAC

Freigegeben
Libéré
Released

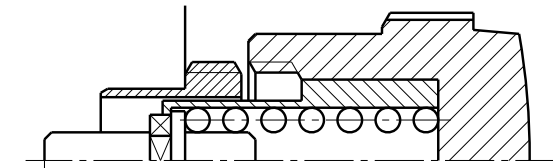
19.03.2014 SAC

A COMPANY OF THE **SWATCH GROUP**

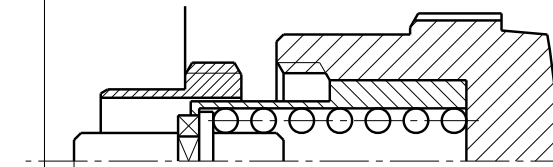
30072

Nous nous réservons tous les droits sur ce document. Il est confié au destinataire. Il ne peut, sans notre autorisation écrite, être copié, reproduit, communiqué à des tiers. Für dieses Dokument behalten wir uns alle Rechte vor. Es ist nur für den Empfänger bestimmt. Ohne unsere schriftliche Bewilligung darf es nicht kopiert, vervielfältigt und Dritten zugänglich gemacht werden. We reserve all rights for this document. It is meant for the recipient only and it may not be copied, printed or given to a third person without our written permission.

10N min. ←

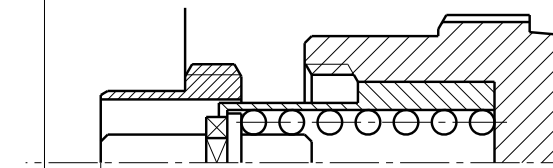


Position neutre
Neutrale Stellung
Neutral position



Correction de la date
Datumeinstellung
Date setting

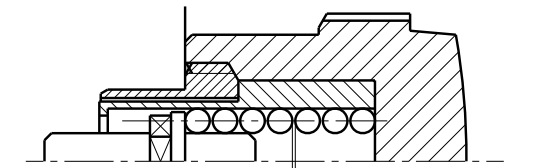
0,3



Mise à l'heure
Zeiger stellen
Adjust time

0,68

12N max. ←



Couronne vissée
Krone zugeschraubt
Crown tightened

Sûreté
Sicherheit
Security

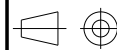
Kaliber / Calibre / Caliber

FOX.101 / 111

FOX.401 / 411

Masstab
Echelle
Scale

--



CATIA V5

Masse in mm
Dimensions en mm
Dimensions in mm

Tol.1/1000 mm

COURONNE VISSEE: POSITIONS
GESCHRAUBTE KRONE: STELLUNGEN
SCREWED CROWN: POSITIONS

Z0390725

Version

02

Revision
Révision

00

Blatt
Feuille
Sheet

01/01



ETA SA
MANUFACTURE HORLOGÈRE SUISSE
DEPUIS 1793

Ersatz für/En remplacement de/Remplacement for

Klass.

ZVACC

KUN

Aenderung/Modification

Class.

Erstellt
Etabli
Created

28.02.2014 ZWJ

Gepüft
Contrôlé
Controlled

19.03.2014 SAC

Freigegeben
Libéré
Released

19.03.2014 SAC

A COMPANY OF THE **SWATCH GROUP**

30072

Nous nous réservons tous les droits sur ce document. Il est comié au destinataire. Il ne peut, sans notre autorisation écrite, être copié, reproduit, communiqué à des tiers.
 Für dieses Dokument behalten wir uns alle Rechte vor. Es ist nur für den Empfänger bestimmt. Ohne unsere schriftliche Bewilligung darf es nicht kopiert, vervielfältigt und Dritten zugänglich gemacht werden.
 We reserve all rights for this document. It is meant for the recipient only and it may not be copied, printed or given to a third person without our written permission.

Cette page est laissée vide
intentionnellement en cas d'impression
au format A3.

Diese Seite wird absichtlich leer
gelassen für den Fall, dass im
A3-Format gedruckt wird.

This page has deliberately been
left blank in case of A3 format
printing.

Cette page est laissée vide
intentionnellement en cas d'impression
au format A3.

Diese Seite wird absichtlich leer
gelassen für den Fall, dass im
A3-Format gedruckt wird.

This page has deliberately been
left blank in case of A3 format
printing.

**Modifications comparées aux versions
précédentes du document****Änderungen gegenüber
vorhergehenden Dokumentversionen****Modifications compared with previous
document versions**

Version	Date Datum Date	Modification	Änderung	Modification	Page Seite Page
20	16.01.2018	Corrections textes (chapitres 7 et 9)	Textkorrekturen (Kapitel 7 und 9)	Texts corrections (chapters 7 and 9)	2-3
19	05.10.2017	Ajout textes	Zusätzliche Texte	Additional texts	2
		Nouveau plan	Neue Zeichnung	New drawing	7
18	28.08.2017	Nouveau plan	Neue Zeichnung	New drawing	6
17	13.02.2017	Nouveau plan	Neue Zeichnung	New drawing	4
16	06.12.2016	Nouveau plan	Neue Zeichnung	New drawing	7
15	15.09.2015	Tableau performances	Tabelle Leistungen	Table performances	3
14	06.08.2014	Nouveau plan	Neue Zeichnung	New drawing	7
13	06.08.2014	Nouveaux plans	Neue Zeichnungen	New drawings	6-7
12	03.07.2014	Nouveaux plans	Neue Zeichnungen	New drawings	4-9
11	14.01.2013	Nouveaux plans	Neue Zeichnungen	New drawings	6-7
10	15.06.2012	Nouvelle adresse	Neue Adresse	New address	1, 2, 12
		Nouveau plan	Neue Zeichnung	New drawing	6
09	26.07.2010	Suppression chapitre "contrôle à réception"	Kapitel "Eingangskontrolle" entfernt	Abolition of the chapter "incoming inspection"	3
08	11.01.2010	Correction unités: µA	µA: Einheiten Korrektur	Units: µA correction	3
07	18.07.2008	Nouveaux plans	Neue Zeichnungen	New drawings	6, 7, 9
		Nouveau layout	Neues Layout	New layout	1-12
06	17.02.2005	Version de base	Basis Version	Basic version	--

Sous réserve de toutes modifications.

Änderungen vorbehalten.

All modifications reserved.

**Ce document se trouve sur le
Customer Service Portal (CSP) :****www.eta.ch**

- Customer Service
- Customer Service Portal
- Documents techniques

**Dieses Dokument finden Sie im
Customer Service Portal (CSP) :****www.eta.ch**

- Customer Service
- Customer Service Portal
- Technische Dokumente

**This document can be found on the
Customer Service Portal (CSP):****www.eta.ch**

- Customer Service
- Customer Service Portal
- Technical Documents



ETA^{SA}
MANUFACTURE HORLOGÈRE SUISSE
DEPUIS 1793

SC MARKETING & COMMUNICATION

Bahnhofstrasse 9
2540 Grenchen
Switzerland

Phone +41 (0)32 655 71 11
Fax +41 (0)32 655 71 74

contact@eta.ch
www.eta.ch